

Desde 
1932

**PROMOVIENDO EL
DESARROLLO REGIONAL**



**CAMARA DE COMERCIO
DE TUMACO**

Encuesta

Efectos en las empresas de la coyuntura social y de orden público en el Pacífico y frontera de Nariño

Sayda Luz Mosquera Patterson
Presidente Ejecutiva

Raúl Araujo Araujo
Director de Productividad y
Competitividad Empresarial



Metodología

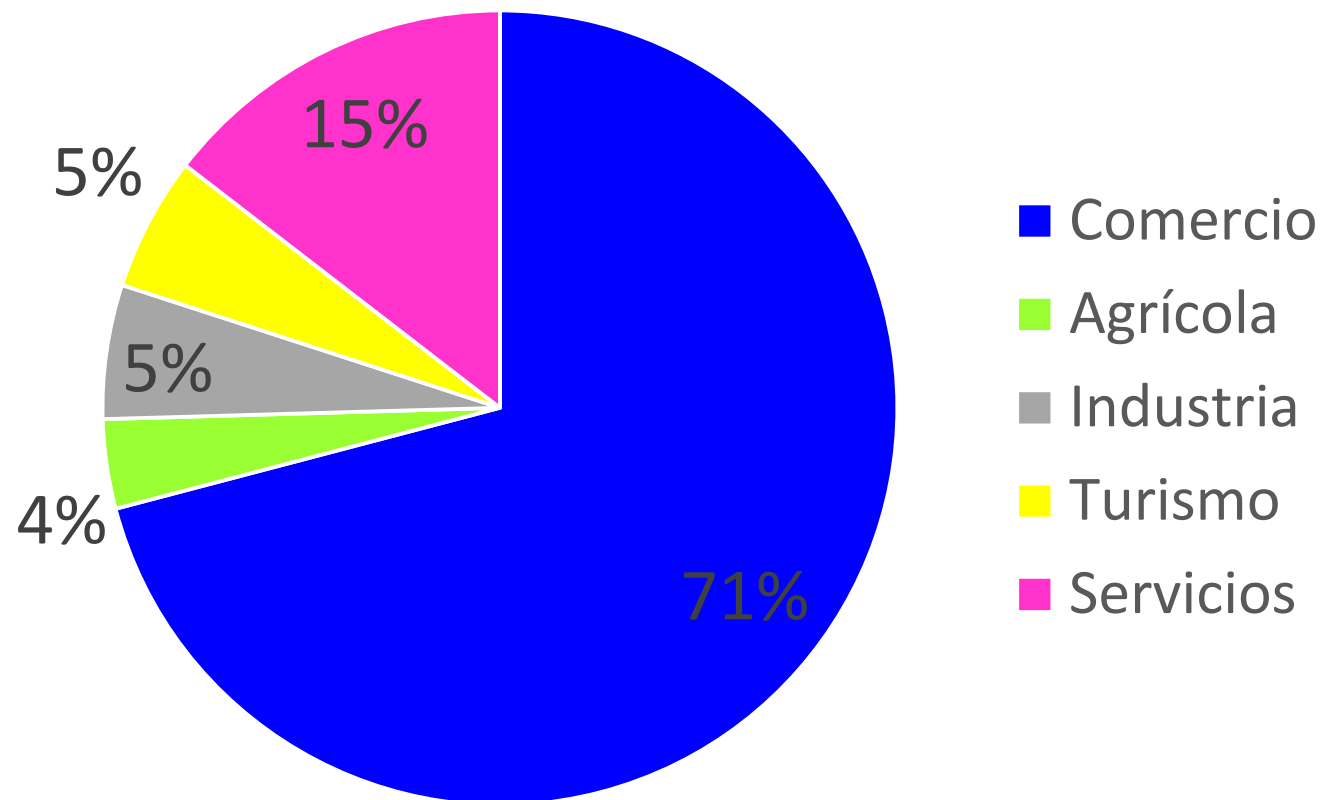
Objetivo general: análisis del efecto en el sector empresarial de la coyuntura de orden social y de orden público que se registra en el país. La encuesta está dirigida a empresarios de todos los tamaños y sectores económicos.

- **Aspectos operativos:** Encuesta digital
- **Periodo de Aplicación:** 11 – 24 de mayo 2021
- **Total encuestados:** 65 empresarios del Pacífico de Nariño
- **Técnica de muestreo:** No probabilístico



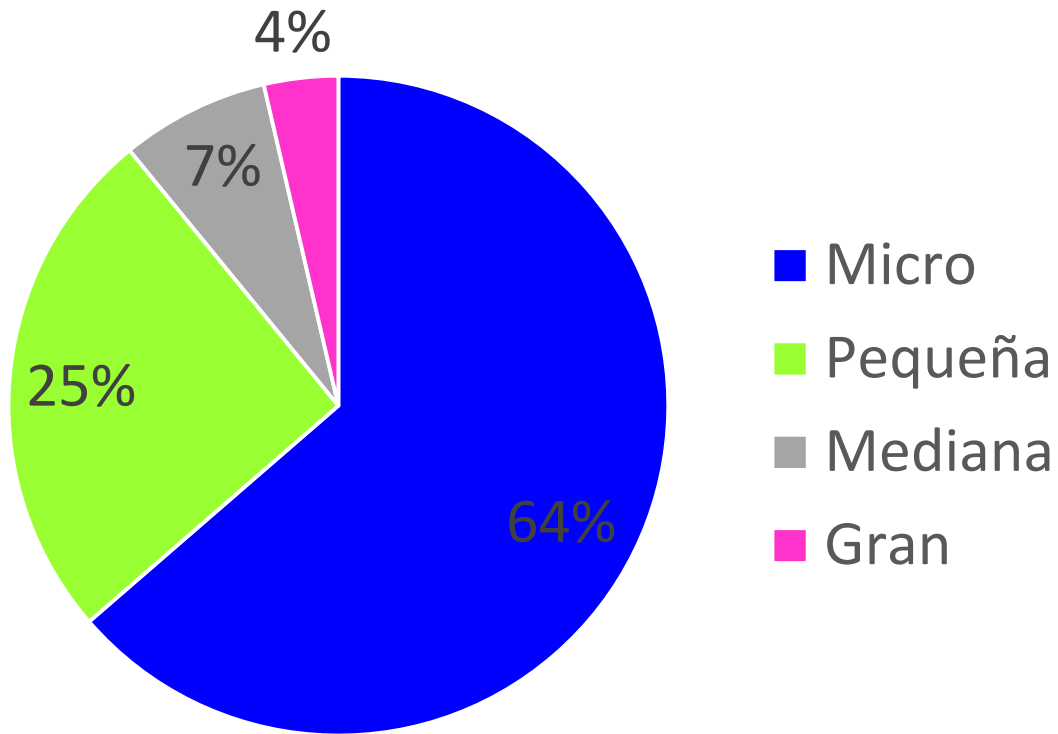
DEPARTAMENTO DE
PRODUCTIVIDAD Y
COMPETITIVIDAD
EMPRESARIAL

Sector de las empresas encuestadas



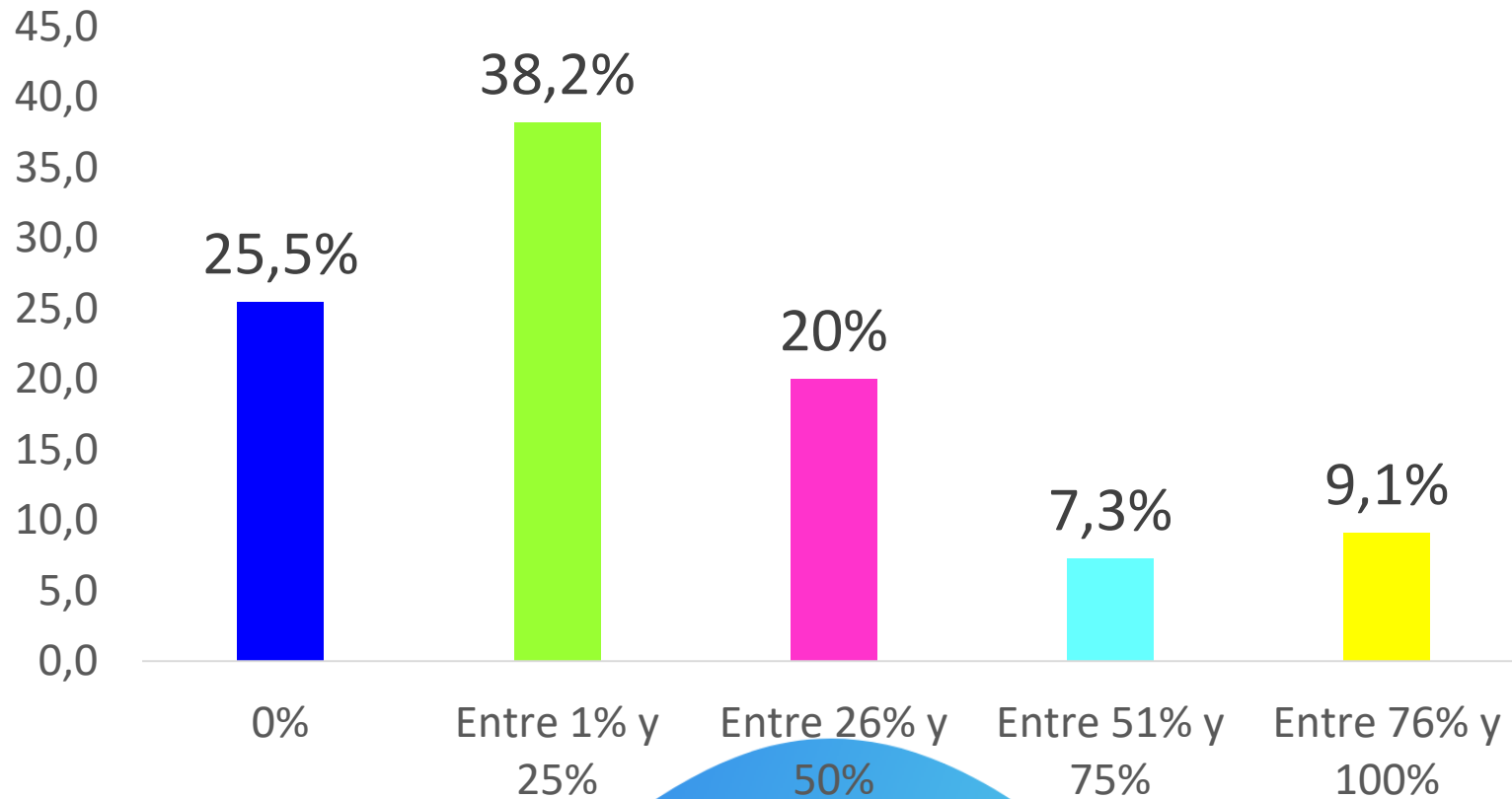
El 71% de los encuestados pertenecen al sector comercio, seguido por el sector servicios (15%) e industria (5%).

Tamaño de las empresas encuestadas



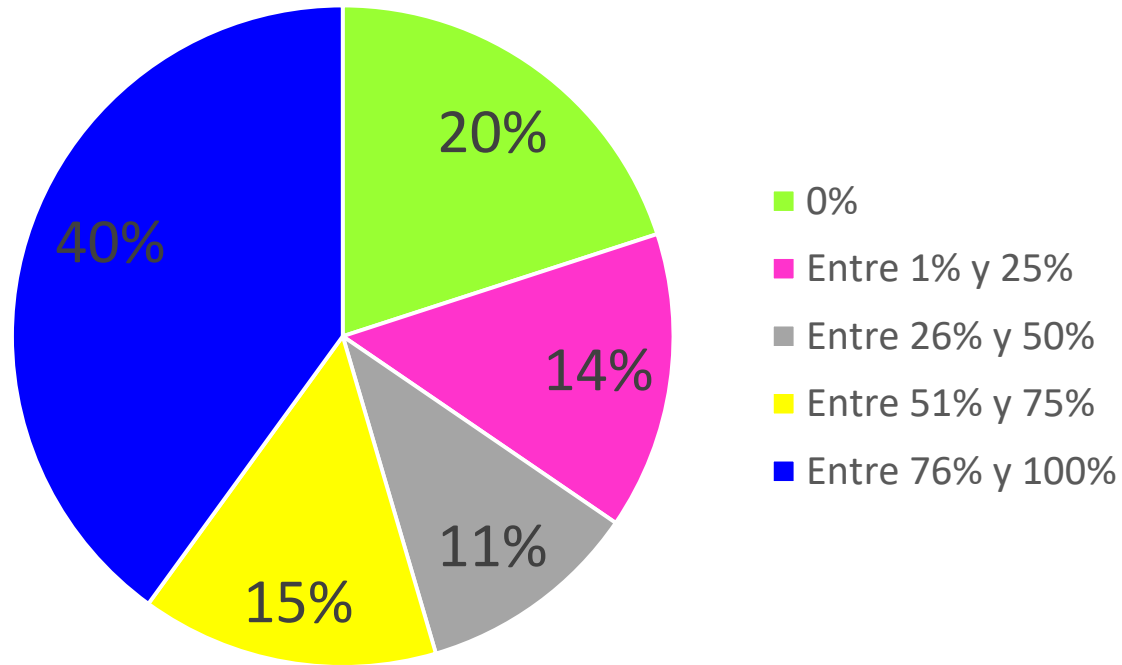
El 64% son microempresas, 25% son pequeñas empresas, 7% son medianas y 4% son grandes.

En promedio, ¿en qué porcentaje de su capacidad ha operado su empresa en la actual coyuntura?



El 83,7% de las empresas ha operado por debajo de la mitad de su capacidad o ha tenido que cerrar: Un 58,2% de las empresas encuestadas ha operado entre el 1% y 50% de su capacidad. Un 25,5% tuvo que suspender en su totalidad su operación.

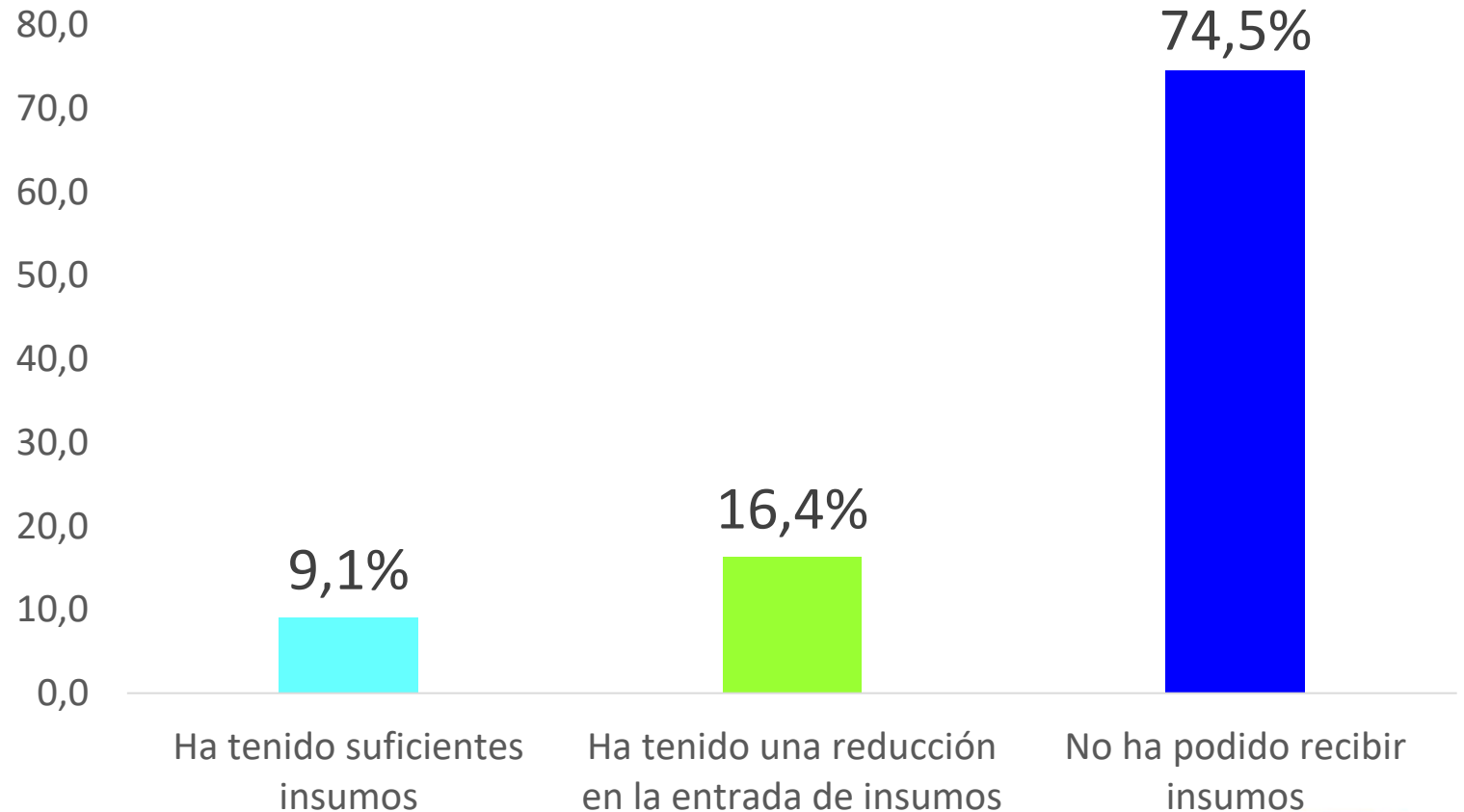
¿En qué porcentaje se han reducido sus ventas debido a la coyuntura de orden público y manifestaciones?



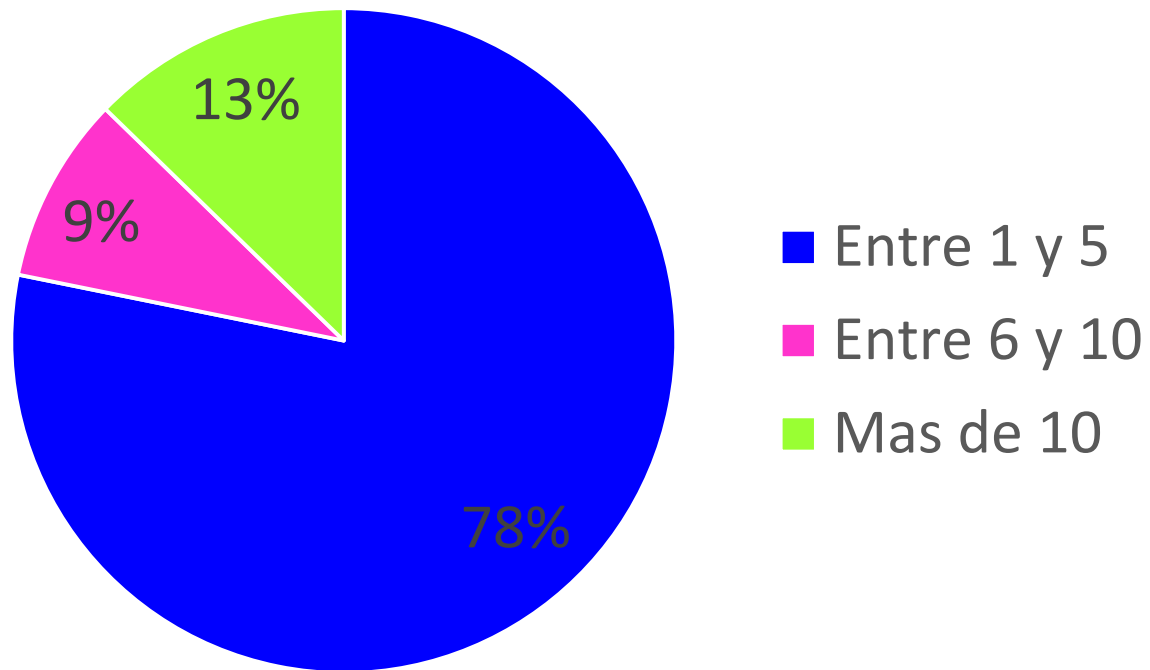
El 80% de los empresarios manifestó que sus ventas se vieron afectadas tras la coyuntura de orden público y manifestaciones.

Dificultadas para el aprovisionamiento de insumos

El 90,9% de los empresarios encuestados manifestó tener inconvenientes para la consecución de sus insumos de producción. Sólo el 9,1% ha tenido un pleno abastecimiento.



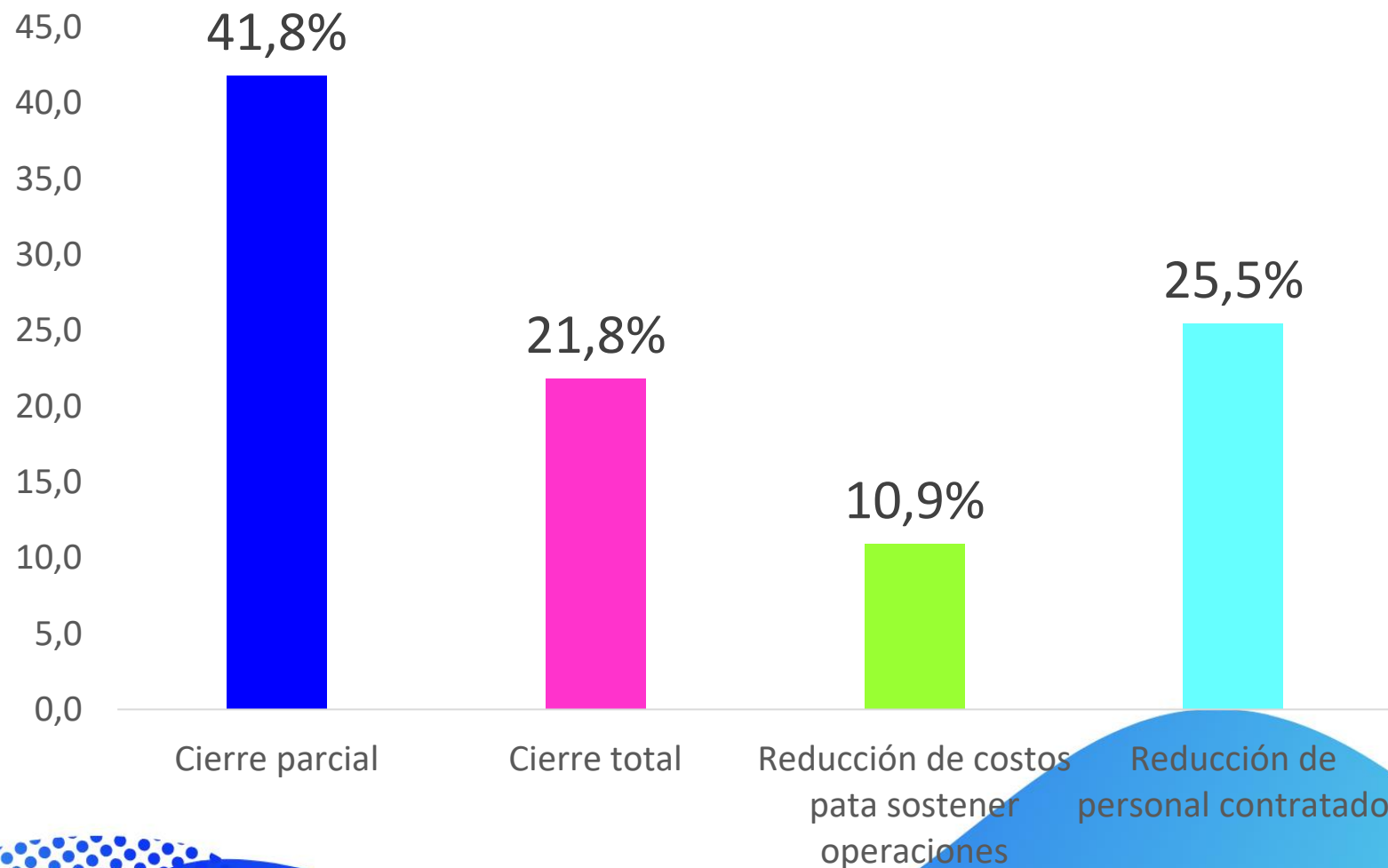
¿Cuántos empleos de los que genera su empresa están en riesgo en este momento?



El 78% de los empresarios encuestados manifestó que de los empleos que genera, entre 1 y 5 están en riesgo en el marco de la actual coyuntura social y de orden público.

De continuar las manifestaciones y bloqueos ¿cuáles son las perspectivas con respecto a la operación de su empresa en las próximas dos semanas?

El 41,8% dice que deberá cerrar parcialmente. El 25,5% de los encuestados afirma que tendría que reducir personal contratado.



The background is a vibrant composition of blue and white. It features several overlapping shapes: a large, solid blue shape on the left; a large, light blue shape on the right; a circular area with a blue-to-white halftone dot pattern in the upper right; and a series of parallel diagonal lines in shades of blue and white in the lower left. A light blue plus sign is positioned in the lower center, overlapping the large blue shape.

¡MUCHAS GRACIAS!